

conexion+

Programa de Responsabilidad  
Social Empresaria (RSE)

# REPORTE ANUAL

2018

RESPONSABILIDAD

SOCIAL

EMPRESARIA





SUIZO ARGENTINA

Agregando Valor

# REPORTE ANUAL 2018

| RESPONSABILIDAD

SOCIAL

EMPRESARIA

**Nombre de la publicación:** Reporte Anual 2018 Responsabilidad Social Empresaria de Suizo Argentina.

**Entidades incluidas:** Suizo Argentina S.A.

**Ciclo de presentación:** Anual. Quinto reporte publicado.

**Periodo cubierto:** Enero a diciembre 2018.

**Estructura del reporte:** La estructura de este reporte está planteada en base a nuestra estrategia de Responsabilidad Social Empresaria que establece cuatro enfoques fundamentales: valores y principios éticos, calidad de vida, apoyo a la comunidad y protección del medio ambiente.



# MENSAJE DEL DIRECTOR

Nos enorgullece presentar por quinto año consecutivo nuestro reporte de Responsabilidad Social Empresaria. Con el firme compromiso de mejorar nuestras prácticas, continuamos llevando adelante nuestra estrategia de RSE desde el año 2014.

El pasado año 2018 significó grandes desafíos para nuestra empresa y los enfrentamos con la convicción de seguir apostando al desarrollo y crecimiento.

Actualmente, más de 1500 colaboradores se desempeñan cada día en los diferentes centros logísticos y oficinas administrativas, agregando valor en cada una de sus actividades.

También hemos sumado el nuevo Centro Logístico de Resistencia, Chaco, consolidando nuestra presencia en las diferentes regiones del país.

Además, continuamos fomentando la inclusión laboral a través de diferentes programas y alianzas, y realizando campañas y donaciones a quienes más lo necesitan.

Nuestro equipo de trabajo continuó creciendo, y también se siguieron promoviendo oportunidades de desarrollo interno para quienes ya forman parte de Suizo Argentina.

Asimismo, continuamos contribuyendo a la salud y bienestar de nuestra comunidad mediante la realización de gestiones ante autoridades gubernamentales para la importación de medicación no registrada en el país y nuestro programa de seguimiento a pacientes con enfermedades poco frecuentes. Ambas acciones tienen un importante impacto en la calidad de vida de quienes padecen estas enfermedades.

Reafirmando nuestro compromiso con la excelencia y las buenas prácticas en todos los ámbitos, sumamos a nuestra certificación en normas de calidad ISO 9001: 2015 la certificación de la norma ISO 14001: 2015, consolidando nuestro compromiso con el cuidado del medioambiente.

Los invitamos a conocer todas aquellas acciones que, a través del compromiso y el esfuerzo de todos nuestros colaboradores, clientes y proveedores, realizamos durante 2018 para continuar agregando valor.

¡Gracias a todos!

**JONATHAN KOVALIVKER**

*Presidente*

P. 14 / 37



## APOYO A LA COMUNIDAD

### . INCLUSIÓN

Por la inclusión

### . CAMPAÑAS

Mes del niño

Colecta de sonrisas

Redondeo solidario

EmprendeRSE

ASDRA fest

Capacitación “Líderes y organizaciones positivas”

Nochebuena para todos

P. 38 / 41



## VALORES Y PRINCIPIOS ÉTICOS

### . RESGUARDA

P.42 / 49



## MEDIO AMBIENTE

### . CAMPAÑAS

Reciclá y reutilizá el papel

Campaña ADEEI

Recomendaciones para el

Cuidado del medio ambiente

Separación de residuos

Programa de reciclado

P.50 / 59



## CALIDAD DE VIDA

### . BENEFICIOS CORPORATIVOS

. CONSTRUYENDO UN ENTORNO

LABORAL DE CALIDAD

Entrenamiento funcional

Fútbol

Suizo Argentina presente

en cada hogar

Terminá la secundaria

# ¿QUIÉNES SOMOS?

Desde Suizo Argentina tenemos como propósito central sumar excelencia a la gestión logística, eficiencia operativa y optimización de los flujos de información, garantizando el acceso a los productos. Nos asociamos, de manera estratégica, con otros participantes del rubro de la salud bajo los pilares de: experiencia, solidez y flexibilidad.

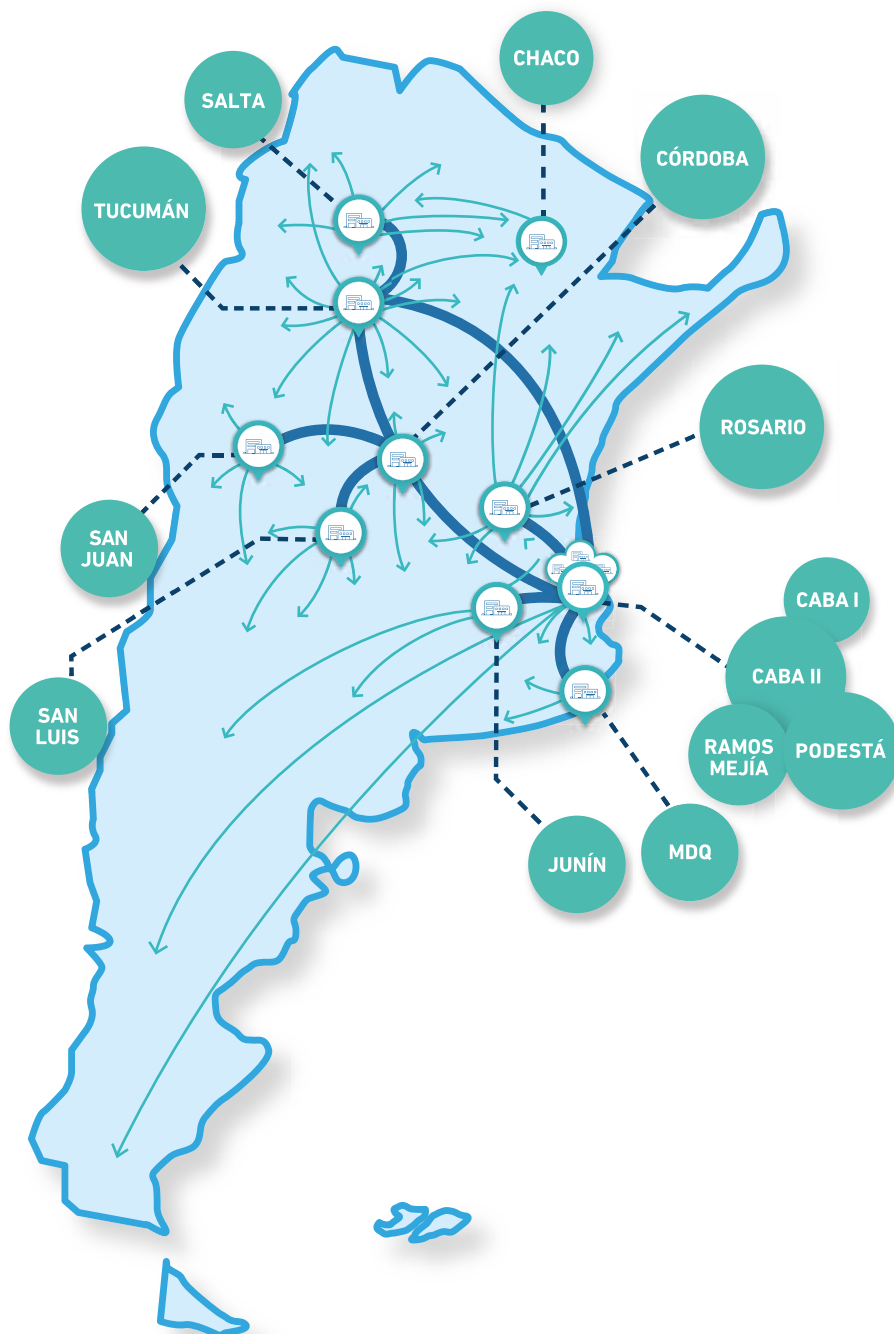
Experiencia en una multiplicidad de procesos, avallados por una trayectoria centenaria en la industria. Solidez y eficiencia en la gestión, garantizando el cumplimiento de los diversos compromisos y el margen de competitividad requerido para un mercado en evolución permanente. Flexibilidad, traducida en la capacidad de adaptación a los constantes desafíos de un entorno muy versátil.

A través de un equipo interdisciplinario, desarrollamos diversas estrategias que nos permiten crear experiencias productivas y de enorme valor para satisfacer las exigencias y necesidades de los diferentes públicos. En esta línea, reafirmamos nuestro perfil de comercialización omnicanal, lo que nos permite alcanzar los más altos estándares de innovación, rendimiento y calidad en todos los puntos de la cadena de valor. Con este propósito, la implementación de buenas prácticas es esencial para el mantenimiento nuestras operaciones diarias; además de ser compatibles con un desarrollo social y ambiental responsable. **Suizo Argentina** posee certificación ISO 9001:2015, lo que nos otorga validez internacional y un consolidado liderazgo a nivel local.





# UBICACIÓN DE NUESTROS CENTROS LOGÍSTICOS





## MISIÓN

Garantizar el acceso a los productos por medio de una gestión logística y operativa eficiente con óptimos flujos de información, operando en total compromiso con el desarrollo social y ambiental.



## VISIÓN

Ser el socio estratégico de todos los participantes del sector de la salud y el bienestar. Ser ejemplo de compromiso social y ambiental.



## VALORES

**EXCELENCIA:** La búsqueda constante de la superación de estándares que sostengan nuestro liderazgo, como referentes del sector.

**INNOVACIÓN:** Anticipar, crear y capitalizar las oportunidades para generar crecimiento. La constante conciencia de crear valor para todos los recursos, entender sus necesidades y desarrollar rápidamente soluciones profesionales.

**TRABAJO EN EQUIPO:** Trabajar e interactuar con otros en pos de alcanzar nuestros objetivos. La habilidad de cooperar con el desempeño de los demás y ser parte de su desarrollo, para que logren superar sus metas.

**CORDIALIDAD:** Capacidad para establecer y mantener relaciones amables, recíprocas y cálidas.

**RESPONSABILIDAD:** Compromiso y cumplimiento de nuestras obligaciones tanto en nuestras actividades como en nuestra interacción con la sociedad y el medio ambiente.

# PROGRAMA DE RESPONSABILIDAD SOCIAL EMPRESARIA:

**CONEXIÓN+** es nuestro programa integral de Responsabilidad Social Empresarial. El programa está estructurado en cuatro pilares: Valores y Principios Éticos, Calidad de Vida, Apoyo a la Comunidad y Protección del Medio Ambiente.

Trabajamos en la implementación de nuevas acciones que permiten el desarrollo del talento interno y el equilibrio con la vida personal, nos comprometemos con las personas, el medio ambiente y la sociedad, con el objetivo de construir y desarrollar una comunidad más inclusiva.



## VALORES Y PRINCIPIOS ÉTICOS

Promovemos el desempeño fundado en nuestros valores: excelencia, innovación, trabajo en equipo, cordialidad y responsabilidad.



## CALIDAD DE VIDA

Contribuimos con el desarrollo personal de los empleados. Mejoramos su calidad de vida y la de sus familias.



## APOYO A LA COMUNIDAD

Generamos acciones y fortalecemos lazos de unión para construir una comunidad más integrativa.



## PROTECCIÓN DEL MEDIO AMBIENTE

Cuidamos el medio ambiente mediante el uso racional de los recursos.

## EN EL 2018 INGRESARON 303 COLABORADORES,

CANTIDAD DE COLABORADORES	EDADES
75 (25%)	18 a 24 años
188 (62%)	25 a 39 años
40 (13%)	más de 40 años

## EN TOTAL SOMOS 1520 COLABORADORES

CANTIDAD DE COLABORADORES	EDADES
193 (13 %)	18 a 24 años
871 (57%)	25 a 39 años
456 (30%)	más de 40 años

## ESTAMOS DISTRIBUIDOS EN 13 CENTROS LOGÍSTICOS Y UNA ADMINISTRACIÓN CENTRAL

COLABORADORES	SUCURSALES
360	Administración Central
72	Córdoba
152	CABA
118	Junín
40	Mar del Plata
174	Piedrabuena
49	Centro Logístico Podestá
248	Ramos Mejía
76	Rosario
39	Salta
28	San Juan
57	San Luis
107	Tucumán
1	Resistencia

## COMENZÓ A OPERAR NUESTRO DÉCIMO TERCER CENTRO LOGÍSTICO, RESISTENCIA.

Reconocemos la trayectoria de nuestros colaboradores que nos acompañan a lo largo de los años.

COLABORADORES	TRAYECTORIA
239	5 a 10 años
171	10 a 20 años
89	20 a 30 años
45	más de 30 años



APOYO

A LA

COMUNIDAD

---

P.14/37



# APOYO A LA COMUNIDAD

Continuamos trabajando en alianzas de inclusión laboral y acciones con el fin de generar vínculos inclusivos entre la organización y la sociedad. Este año hemos trabajado con diversas asociaciones y entidades, y continuamos incorporando colaboradores que actualmente agregan valor a nuestra compañía.

Les presentamos las instituciones con las cuales trabajamos:



Organización civil sin fines de lucro cuyo objetivo principal es promover y ejecutar acciones orientadas al fortalecimiento del vínculo entre educación, juventud y empleo.

Colaboramos económicamente con el redondeo de vuelto y participamos de proyectos, actividades y charlas de concientización.



Asociación de padres que acompaña y apoya a las familias con hijos con Síndrome de Down. Trabaja hace veinte años, impulsando la inclusión de las personas con discapacidad en todos los ámbitos sociales.





La Casona de los Bariletes abrió sus puertas en el año 1996 como un lugar de acompañamiento profesional, técnico y afectivo donde se aloja y asiste en forma integral a niños y adolescentes y sus familias que, por diferentes situaciones en sus ámbitos familiares y sociales, han sido violentados en sus derechos y se encuentran en condiciones de vulnerabilidad.



Asociación para el Desarrollo de la Educación Especial y la Integración. Es una asociación civil, cuya prioridad es desarrollar acciones en favor de las personas con discapacidad a partir de una respuesta integradora para su inclusión escolar, laboral y social.



Intermediación Laboral y Bolsa de Empleo Joven: funciona como nexo entre los jóvenes, las empresas, las áreas del GCBA y las universidades, acercándole a los jóvenes las búsquedas laborales activas y ofreciéndole a las empresas el servicio de reclutamiento, preselección y presentación de candidatos.

# EXPO EMPLEO 2018

En nuestro stand, estuvimos presentes en esta gran feria de empleos, en donde jóvenes de 16 a 35 años se acercaron a conocernos e informarse acerca de nuestras búsquedas laborales vigentes.

El evento se realizó los días 30 y 31 de mayo en La Rural (Palermo, Buenos Aires), y participaron de ella más de 300 empresas con 20.000 ofertas de trabajo.

Junto a nuestros colaboradores que ingresaron a través del programa de inclusión de **ADEEI** y **ASDRA**, asesoramos a los asistentes sobre nuestra empresa, realizando charlas y juegos didácticos, e incluso algunos interesados pudieron inscribirse y acceder allí mismo a una entrevista con nuestro equipo de Recursos Humanos.





# VISITA DE AUTORIDADES DEL GOBIERNO DE LA CIUDAD A NUESTRA SUCURSAL CABA

El martes 4 de septiembre tuvimos el agrado de recibir en nuestra Sucursal de Parque Patricios la visita de Diego Santilli.

Allí, el Vicejefe de Gobierno recorrió las instalaciones y conoció a los colaboradores que ingresaron este año a través de la ExpoEmpleo Joven.



PARQUE PATRICIOS



# POR LA INCLUSIÓN

En abril, ASDRA (Asociación Síndrome de Down de la República Argentina) realizó un ciclo inspiracional para promover la inclusión en todos los ámbitos.

Suizo Argentina estuvo presente en el evento y continúa con su compromiso de fomentar la inclusión.



# MES DEL NIÑO

El viernes 13 de julio festejamos con nuestros empleados de las sucursales de la Ciudad y Gran Buenos Aires el Mes del Niño en los cines Hoyts del DOT Baires Shopping. Allí, disfrutaron junto a sus familias de una tarde de maquillaje artístico, globología y fueron invitados a ver la película "Hotel Transylvania 3: monstruos de vacaciones".

En las sucursales del interior del país, festejamos también esta fecha durante el mes de agosto obsequiando a nuestros colaboradores entradas de cine para que disfruten junto con su familia de una entretenida película.



# PRÁCTICAS PROFESIONALIZANTES

## ESCUELA TÉCNICA N°8

Trabajamos en conjunto con la Escuela de Educación Secundaria Técnica N°8 de Morón, realizando prácticas profesionales en el área de Mantenimiento. En nuestro Centro Logístico de Ramos Mejía realizaron la práctica alumnos de la escuela y nos brindaron su testimonio sobre su experiencia de aprendizaje en Suizo Argentina.

*"Pienso que están buenas ya que se ven distintos tipos de máquinas, cumple con mi expectativa".*

Facundo López

*"Mi equipo de trabajo siempre tiene buena disposición ya sea para explicar o ayudar en diferentes situaciones. Me siento a gusto".*

Juan Cruz Mattio

.....

# CHARLA DE CONCIENTIZACIÓN SOBRE EL CÁNCER DE MAMA

El 29 de octubre se presentó parte del equipo de **MACMA** en Servicios Centrales para realizar una charla de concientización, en la que compartimos momentos de información y reflexión.

**MACMA** es una asociación civil sin fines de lucro constituida por mujeres que han transitado la enfermedad. Fundada hace más de 20 años por María Cecilia Palacios, orientan, contienen y acompañan a las mujeres con cáncer de mama, sus familiares y allegados. Además, se encargan de difundir la enfermedad, para concientizar a la sociedad y colaborar con la detección temprana.





# COLECTA DE SONRISAS

En esta ocasión llevamos a cabo nuevamente la campaña solidaria "Colecta de Sonrisas". Pusimos a disposición de nuestros colaboradores plantas aromáticas, suculentas o kits de plantado que fueron adquiridas con la finalidad de donar todo lo recaudado a la asociación civil **MACMA**.

Se vendieron 561 plantas y gracias a ello recaudamos \$28.050.- Suizo Argentina sumó un valor equivalente al doble de lo recaudado, lo que complementó el aporte a la Organización.

Con la Colecta de Sonrisas, no sólo logramos apoyar a **MACMA** con nuestra donación, sino también contribuir con otras organizaciones a través de la compra de plantas y sets de plantación que luego fueron adquiridos por nuestros colaboradores. Los productos fueron elaborados por los emprendimientos con fines solidarios Peco-hue Intimapu y Vivero Huerta Tierra Salud.

Estas instituciones forman parte de la red de emprendimiento social de la Dirección General de Salud Mental que tiene como fin la inclusión efectiva a nivel social y laboral de personas con discapacidad psico-social.

**SE VENDIERON  
561 PLANTAS Y  
GRACIAS A ELLO  
RECAUDAMOS  
\$28.050.-**



# CHAU CIGARRILLO

El 31 de mayo se celebró el DÍA MUNDIAL SIN TABACO.

Por este motivo, en las oficinas de Servicios Centrales trabajamos junto al laboratorio GSK con una campaña para decir #ChauCigarrillo y concientizar sobre la importancia de disponer de aire puro.



The infographic features a dark blue header with the hashtag #CHAUCIGARRILLO. Below the header is a central graphic of a lit cigarette with a red prohibition sign over it. To the right of the graphic is a date badge for '29 de mayo'. The main text is in Spanish, providing information about World No Tobacco Day and a GSK-sponsored talk show.

**#CHAUCIGARRILLO**

29 de mayo

Se acerca el Día Mundial sin Tabaco, y desde Suizo Argentina queremos acercarte información importante para abordar esta fecha.

**¿QUÉ ES EL TABAQUISMO?**

Es una adicción curable, que altera morfológica y funcionalmente al cerebro, modificando la conducta del individuo.

Está asociada a la dependencia a la nicotina del tabaco, la cual genera diversas enfermedades en el cuerpo humano después de un consumo constante.

Culminaremos esta campaña de concientización con una charla brindada por el laboratorio GSK el martes 29/05 a las 9hs., abierta para todo el personal.

¡Te esperamos en la charla! ✓

# 8 DE MARZO, DÍA DE LA MUJER

En una fecha especial, otorgamos obsequios a todas las mujeres de Suizo Argentina, quienes día a día buscan alcanzar sus objetivos, luchando por sus derechos y superándose incansablemente.

¡Gracias por su esfuerzo!



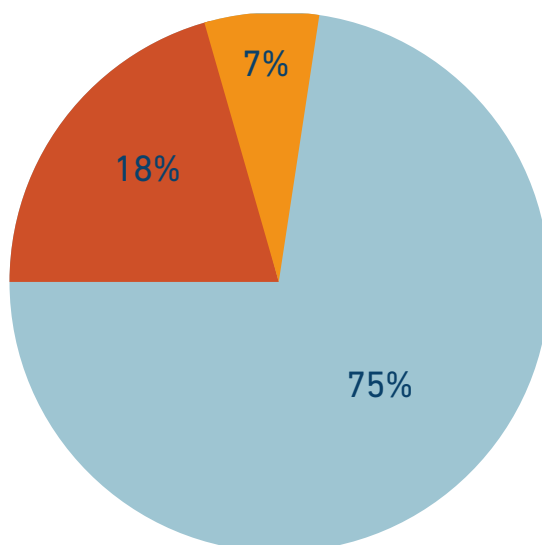
# REDONDEO SOLIDARIO

En nuestra quinta campaña de recaudación de “Redondeo Solidario” que realizamos en colaboración con nuestros clientes a favor de **ASDRA** logramos reunir un total de \$ 1.489.348.-

De esta donación realizada a **ASDRA**, la organización destinó el 75% del total al desarrollo de iniciativas de Inclusión Laboral, el 18% en acciones de educación inclusiva y comunicación y el 7% en actividades de fortalecimiento institucional.

**ASDRA:  
LOGRAMOS  
REUNIR UN  
TOTAL DE  
\$1.489.348.-**

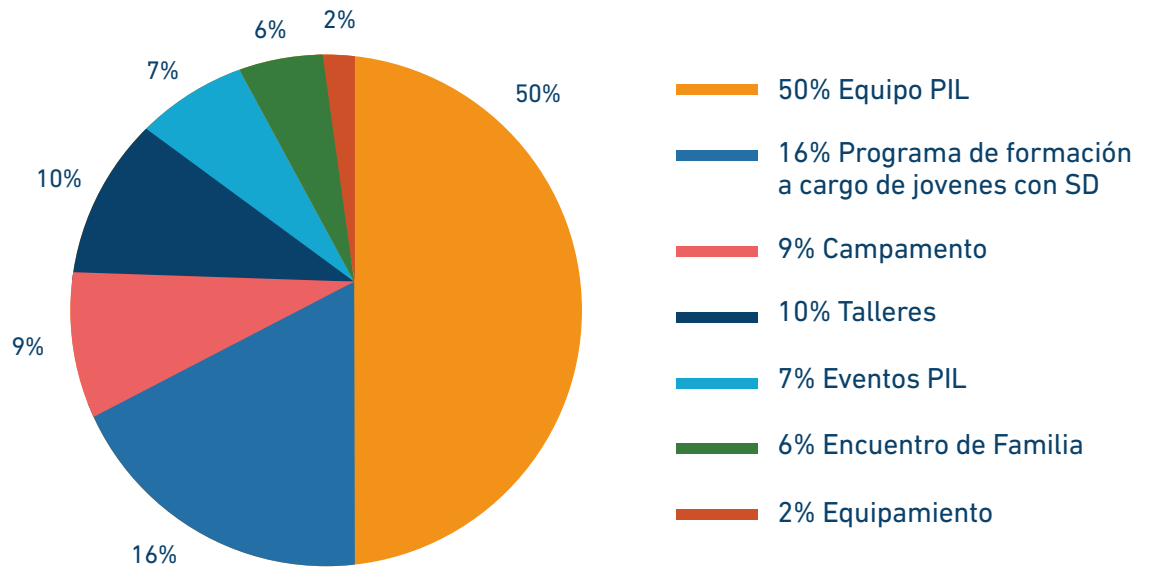
## APLICACIÓN DE FONDOS DE REDONDEO 2018



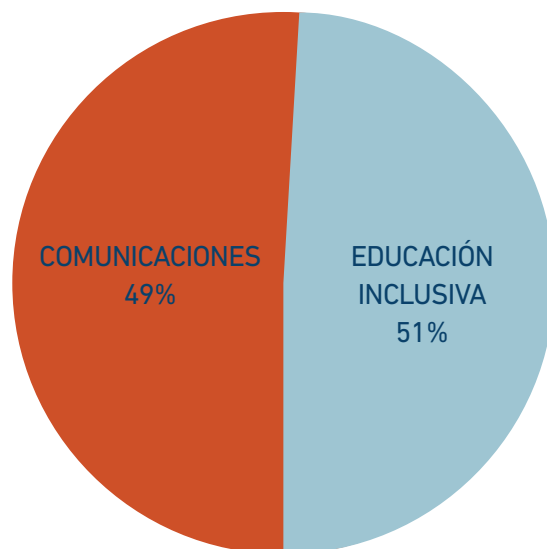
Referencias:

- . COMUNICACION Y EDUCACIÓN
- . FORTALECIMIENTO INSTITUCIONAL
- . PIL

## ACCIONES DE INCLUSIÓN SOCIO - LABORAL

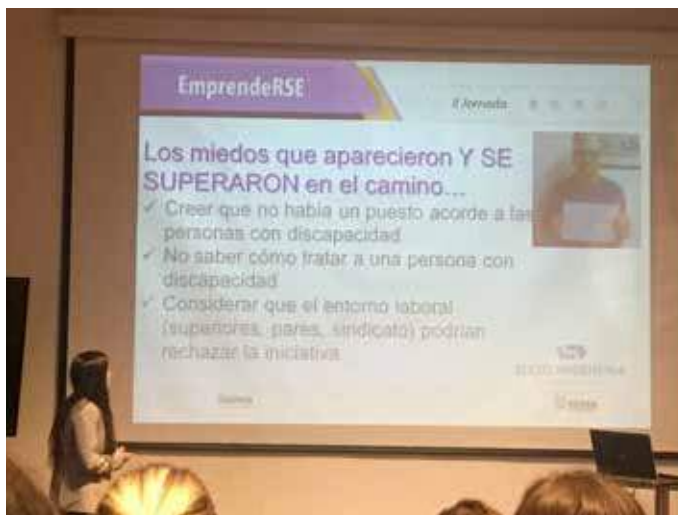


## COMUNICACIONES Y EDUCACIÓN INCLUSIVA



# EMPRENDERSE

El 6 de junio fuimos invitados por **ASDRA** a exponer nuestra experiencia en la II Jornada EmprendeRSE. La misma estaba dirigida a profesionales de las áreas de Responsabilidad Social, Asuntos Públicos y RR.HH. con el objetivo de ofrecer lineamientos clave sobre la importancia de incorporar el concepto de diversidad en las estrategias de valor de las organizaciones y cómo desarrollar prácticas que efectivicen su concreción, reflexionando sobre el rol que cumple cada uno de los integrantes de la empresa para una cultura socialmente responsable.





# ASDRA FEST

El jueves 9 de agosto asistimos a la Cena Anual de la Asociación de Síndrome de Down de la República Argentina. Allí realizaron el "ASDRA Fest", una cena benéfica que tuvo lugar en el predio de La Rural que contó con subastas, shows musicales, celebridades y mucho más.

Suizo Argentina, como en los últimos años, estuvo presente en el festejo de sus 30 años, acompañándolos y apoyándolos en este momento especial como a lo largo de todo el año.



# CAPACITACIÓN “LÍDERES Y ORGANIZACIONES POSITIVAS”

Durante el mes de noviembre, diferentes líderes, coordinadores y jefes de área realizaron una capacitación que se llevó a cabo a lo largo de cinco encuentros de frecuencia semanal para desarrollar herramientas de gestión y liderazgo. Suizo Argentina continúa de este modo fortaleciendo a sus mandos medios contribuyendo a su desarrollo y a generar un impacto positivo en todos sus equipos de trabajo.





# CAPACITACIÓN DE ERGONOMÍA

El equipo del Contact Center participó de una capacitación de ergonomía especialmente orientada a las características de su tarea, en donde conocieron la importancia de cuidar las posturas correctas en el ambiente laboral y prevenir de este modo lesiones y accidentes, contribuyendo de este modo a su bienestar y a generar un ámbito de trabajo saludable.



.....

# NOCHEBUENA PARA TODOS

Suizo Argentina se sumó a la acción solidaria de Cáritas “Nochebuena para todos”, que tiene como objetivo ayudar a quienes más lo necesitan para que todos puedan celebrar las Fiestas de fin de año con sus familias. Colaboradores de diferentes sectores de la sucursal Servicios Centrales donaron alimentos no perecederos, juguetes y accesorios para preparar Cajas Navideñas personalizadas, que cada sector armó y decoró, poniendo su sello personal y dedicación para que todos puedan celebrar con sus seres queridos.

Conjuntamente con la donación de cajas navideñas para las familias asignadas, Suizo Argentina colaboró brindando el servicio de transporte para el traslado de las cajas donadas desde diferentes lugares al centro de reunión desde donde serían entregadas a sus destinatarios.



# COLABORAMOS CON EL COMEDOR “CHIQUITOS CON AMOR”

A través de nuestros colaboradores conocimos a esta organización, que se ocupa de brindar almuerzo y merienda a niños que lo necesitan.

Suizo Argentina donó productos de higiene y perfumería para que puedan ser entregados a los niños y sus familias que asisten el comedor.



# ELIMINACIÓN DE LA VIOLENCIA

El 25 de noviembre se celebró el Día Internacional de la Eliminación de la Violencia Contra la Mujer. Desde **Suizo Argentina** nos sumamos a las acciones de concientización y difusión para contribuir a la erradicación de la violencia contra ellas.

## VIOLENTÓMETRO: la violencia también se mide Indicadores de riesgo

ALERTA	NECESITAS AYUDA	TU VIDA ESTÁ EN PELIGRO
<ul style="list-style-type: none"> <li>Te insulta</li> <li>Crítica</li> <li>Humilla</li> <li>Problema</li> <li>Desconfianza</li> <li>Discriminación</li> <li>Miedo</li> <li>Discriminación sexual</li> <li>Controla</li> <li>Isolación</li> </ul>	<ul style="list-style-type: none"> <li>Te golpea</li> <li>Castiga</li> <li>Coacciona</li> <li>Demora</li> <li>Segrete</li> <li>Estormenta</li> <li>Amenaza</li> <li>Altera</li> <li>Esconde</li> <li>Roba</li> </ul>	<ul style="list-style-type: none"> <li>Te asesina</li> <li>Asesora</li> <li>Encierra</li> <li>Rechaza</li> <li>Obliga a tener relaciones</li> <li>Amenaza de muerte</li> <li>Amenaza con armas</li> <li>Ahorca</li> <li>Tortura</li> <li>Mutila</li> <li>Quema</li> <li>Sacuesta</li> <li>TE MALA</li> </ul>





# VALORES Y PRINCIPIOS ÉTICOS

---

P.38/41



# VALORES Y PRINCIPIOS ÉTICOS

A través de la empresa Resguarda contamos con un canal de comunicación para recibir denuncias en forma anónima, gratuita y confidencial. Estamos alertas a cualquier situación que pueda comprometer nuestros valores. A través de este servicio empleados, proveedores y clientes pueden manifestar todas aquellas circunstancias que vayan en detrimento de los valores de nuestra organización y /o perjudiquen el ambiente de trabajo y el cuidado de los bienes de la empresa.

Esta herramienta es sumamente importante ya que pone a disposición de nuestros empleados y clientes la posibilidad de denunciar hechos como fraudes económicos, acoso laboral o maltrato de forma segura, anónima y confidencial a través de un medio simple.

En **Suizo Argentina** promovemos un desempeño fundado en valores y ética, para alcanzar el máximo nivel de confianza tanto a nivel interno como externo.

La información que se recibe es procesada por personal especializado, externo a Suizo Argentina, garantizando total independencia y objetividad. Luego las denuncias son informadas de forma directa al comité de Dirección de la empresa, quien determina las acciones a tomar en cada caso.

A través de los medios ofrecidos: web, mail y teléfono se puede realizar la denuncia e incluso el seguimiento.

Cada año realizamos capacitaciones a nuevos colaboradores sobre nuestro canal de denuncias Resguarda. En esta ocasión, visitamos las sucursales de CABA, Piedrabuena, Ramos Mejía, Podestá y Servicios Centrales, acercando información sobre esta herramienta.





## RESGUARDA

- ¿Fraudes económicos? ¿Mala atención a clientes?
- ¿Descuido de bienes de la empresa? ¿Acoso laboral?
- ¿Relaciones inapropiadas con proveedores?

Denuncialos a través de RESGUARDA

Te recordamos que contamos con este servicio de denuncias anónimas en el cual empleados, proveedores y clientes pueden manifestar todas aquellas situaciones que vayan en contra del código de conducta de nuestra empresa y/o que perjudiquen el ambiente de trabajo.

Contactate al [0800-999-4636](tel:0800-999-4636)  
[www.resguarda.com](http://www.resguarda.com)  
[reportes@resguarda.com](mailto:reportes@resguarda.com)



# MEDIO AMBIENTE

---

P.42/49



# MEDIO AMBIENTE

Este año **Suizo Argentina** certificó la norma ISO 14001, fortaleciendo el compromiso de nuestra compañía con el cuidado del medio ambiente.

Realizamos diferentes acciones, con el fin de concientizar a nuestros colaboradores sobre el cuidado de los recursos naturales.

Lo más importante de nuestra política ambiental:

- ↳ Mejorar continuamente los procesos y el desempeño de nuestras actividades
- ↳ Actuar de forma preventiva para minimizar los impactos ambientales

Hemos realizado acciones vinculadas a la tarea diaria de la concientización, organizadas en diferentes campañas:

## CAMPAÑAS

### RECICLÁ Y REUTILIZÁ EL PAPEL:

Continuamos con la campaña de recolección de hojas para reutilizar, en la creación de anotadores. Para dicha actividad contamos con la participación de todos los Centros Logísticos del país y de **ADEEI**.

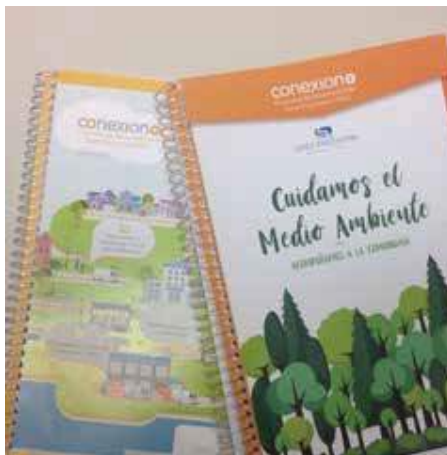
Participaron activamente Servicios Centrales y todos los Centros Logísticos enviando cajas de papel que podía ser reutilizado. Llegamos a recolectar 150.000 hojas, lo que equivale a 300 resmas y a elaborar 1500 cuadernos con 100 hojas cada uno.

Resaltamos la colaboración de **ADEEI**, en la cual jóvenes con discapacidad intelectual se encuentran en un proceso de aprendizaje y preparación para la inserción en el mercado laboral. Los jóvenes trabajaron durante varios meses seleccionando el material, armando los anotadores y embalándolos.

Al finalizar el proceso, entregamos anotadores a cada colaborador de **Suizo Argentina**.

## CAMPAÑA ADEEI

Compartimos algunos momentos de su producción:



En Suizo Argentina buscamos constantemente cuidar el medioambiente. Fomentamos la utilización de bolsas ecológicas, reutilizables y lavables, para contribuir a la erradicación de las bolsas plásticas. Estas bolsas son uno de los peores contaminantes del planeta ya que están compuestas por sustancias derivadas del petróleo y pueden llegar a tardar más de medio siglo en degradarse. Por este motivo, entregamos bolsas reutilizables a nuestros colaboradores junto a cuadernos ecológicos confeccionados con papel reciclado, para reducir el consumo de plástico y papel.



# RECOMENDACIONES PARA EL CUIDADO DEL MEDIO AMBIENTE

El cuidado del medio ambiente nos involucra a todos, ya sea en el lugar de trabajo, en nuestros hogares o realizando nuestras actividades cotidianas. Por eso desde Conexión se realizan distintas acciones para fomentar el uso consciente de papel, agua, plástico y electricidad.

## RECICLAJE EN EL HOGAR

¿Sabías que podemos reciclar los elementos utilizados en el hogar?

Pueden reutilizarse como material de manualidades, organizadores para casa, cajas de regalo, semilleros para plantas, organizador cables, como decoración.

**Inspirate con estas ideas y animate a reciclar!**



Porta cables (para organizarlos)



Semilleros para plantas a partir de rollos de cartón

## ECO TIPS PARA AUTOS

Algunas cuestiones sobre cómo utilizarlo para cuidar el impacto ambiental que genera:



- **Liberar el vehículo de carga innecesaria y conducir de forma correcta**  
Un auto ligero produce menos esfuerzo en el motor, lo cual evita la emisión excesiva de contaminantes.
- **Tratar de compartir el auto en cada viaje**  
Al compartirlo, evitamos que un vehículo adicional emita agentes contaminantes.
- **Utilizar productos para el auto que generen menos impacto en el medioambiente**

**Tomemos conciencia ambiental!**

## SEPREMOS LOS RESIDUOS

La campaña de segregación de residuos es uno de los aspectos más importantes en nuestro programa de cuidado del medioambiente, por eso queremos recordarte **cómo segregare los residuos correctamente.**

¿QUÉ ES RECICLABLE?

Residuos limpios y secos



BOTELLAS DE PLÁSTICO

METAL

PAPEL Y CARTÓN

¿QUÉ ES NO RECICLABLE?

Todo el resto



RESIDUOS DE COMIDA

VIDRIO (alimentos, aceites, líquidos, químicos, pinturas)

RESIDUOS QUÍMICOS, PINTURAS

Recordá que en el caso del papel, deberás reciclar aquí solo aquellos que no estén dentro de las **Campañas del Cartón y ADEE**.

Los cestos además tienen estas indicaciones al momento de desechar lo que no utilizás, por lo que clasificar los residuos será una tarea sencilla para todos.

**Gracias por tu colaboración!**

## UTILICEMOS LA ENERGÍA RACIONALMENTE



- Usá luz natural.
- Utilizá las escaleras para bajar y/o realizar trayectos cortos. De usar el ascensor, compartilo con otros.
- Desenchufá cargadores de celulares y netbooks cuando no se estén utilizando.

Entender cómo pequeños cambios de hábito pueden lograr un gran aporte es fundamental.

**¡SEAMOS UNA ECO OFICINA!** ✓

## AHORRO DE ENERGÍA

¿Cómo podemos cuidar la energía en invierno?



- Revisá el sistema de calefacción cada año. La temperatura a utilizar debe ser de 20°C, y cada grado de más implica un incremento del 7% en consumo. Además, verificá que no hayan fugas de aire en la casa.
- Apagá la calefacción 15 minutos antes de retirarte del lugar en donde estás: ahorrarás energía y no te expondrás a grandes cambios de temperatura con el exterior.
- Aprovechá los días de sol para calefaccionar con energía natural tus ambientes.

## USO DE ESCALERAS



Utilizá las escaleras en vez del ascensor.

Recordá que, de esta manera, cuidamos el medioambiente a través del ahorro de energía y además realizamos actividad física.

**Tomemos conciencia a través de acciones cotidianas!**

## SEPARACIÓN DE RESIDUOS

Durante mayo nos visitaron del Gobierno de la Ciudad de Buenos Aires para transmitirnos la importancia de la separación de los residuos.

Nos explicaron qué materiales son reciclables y en qué condiciones deben ser separados del resto de la basura, ya que es importante que los materiales estén en condiciones para no ensuciar al resto, fundamental para el proceso de reciclado.

Adoptamos el hábito de recuperar los materiales reciclables, para evitar así enviarlos a los rellenos sanitarios.



**SUMAMOS ISLAS DE  
RECICLADO PARA PODER  
REALIZAR CORRECTA-  
MENTE LA SEPARACIÓN  
DE RESIDUOS.**



## INCORPORAMOS EL PROGRAMA DE RECICLADO

Somos parte del programa de reciclado del Hospital Garrahan, en el cual a través de las urnas que son depositadas en nuestros Centros Logísticos, se recolecta papel que luego será enviado al Hospital. Incentivamos al uso racional del papel y, cuando ya no puede ser reutilizado para nuestras tareas, tenemos como objetivo recuperar la mayor cantidad posible para donar al Hospital. De esta manera, se suma el beneficio al Medio Ambiente con el aporte solidario a la Fundación Hospital de Pediatría Garrahan.







# CALIDAD DE VIDA

---

P.50/59



# CALIDAD DE VIDA

Suizo Argentina favorece el desarrollo de la vida personal, familiar y social de sus colaboradores.

Continuamos trabajando para mantener y sumar acciones estratégicas que impacten positivamente en nuestros equipos y su comunidad.

Buscamos mejorar la calidad de vida de nuestros empleados y sus familias.

## BENEFICIOS CORPORATIVOS

Incorporamos nuevos beneficios corporativos y sumamos descuentos para que puedan ser aprovechados por la comunidad que integra Suizo Argentina.

Este año hemos renovado muchas de nuestras alianzas con centros educativos, recreativos y de interés común. Actualmente contamos con más de treinta beneficios y trabajamos diariamente para seguir sumando nuevas alternativas.

**PONEMOS A DISPOSICIÓN DE NUESTROS COLABORADORES BENEFICIOS EN DIFERENTES ÁREAS:**

- EDUCACIÓN
- GASTRONOMÍA
- ELECTRODOMÉSTICOS
- HOTELERÍA
- ESTILO DE VIDA
- AUTOMOTOR



## BENEFICIOS ESPECIALES PARA COMPRAS PERSONALES

Por ser empleados de Suizo Argentina, contamos con descuentos exclusivos en todos los productos que comercializamos.

## BÚSQUEDAS INTERNAS Y DESARROLLO DEL PERSONAL

“BUSCADO” es nuestro programa de movilidad interna, que surge con la intención de apoyar al desarrollo de quienes buscan proyectar su desarrollo en diferentes áreas y posiciones. Desde el área de Reclutamiento y Selección priorizamos la posibilidad de brindar oportunidades de búsqueda interna a aquellos colaboradores que sientan el deseo de asumir un nuevo desafío laboral.

El programa “BUSCADO” apunta a promover el desarrollo sus colaboradores, priorizando los valores como el Compromiso, la Responsabilidad y la Proactividad.

### Nuestros Buscados y Desarrollo de carreras 2018 :

- ↳ Alexis Pontoriero
- ↳ Chiara Figuerero
- ↳ Santiago Bonnefon
- ↳ Diana Sanabria
- ↳ Malena Vázquez
- ↳ Araceli Diaz
- ↳ Julián Salvatori
- ↳ Erika Ruiz
- ↳ Juan Manuel Garcia
- ↳ Juan Sanabria
- ↳ Nicolas Casini

### Compartimos algunos testimonios de nuestros colaboradores:

*“Con respecto al cambio de sector, estoy muy contento ya que es un progreso dentro de la empresa, donde puedo aprender y desarrollarme personalmente”.*

Alexis Pontoriero

*“Estoy muy contenta y cómoda en mi nuevo puesto de trabajo. Considero esta oportunidad como un crecimiento a nivel laboral y personal que sé que con esfuerzo y entusiasmo me abrirá nuevas oportunidades en esta empresa, en la cual me siento muy afortunada. Muchas gracias por darme la oportunidad, estoy muy agradecida”.*

Chiara Figuerero

*“¡Estoy muy contento por esta oportunidad! De a poco me voy adaptando al nuevo puesto y sector, me siento muy conforme con mis nuevos compañeros. Y también estoy muy agradecido a mis antiguos compañeros y al Contact Center que me permitieron formarme dentro de la empresa.”*

Santiago Bonnefon

*“Estoy muy contenta con la oportunidad del cambio. Gracias al Contact Center por permitirme seguir creciendo, y al nuevo sector por darme un lugar y aprender cosas nuevas”.*

Malena Vázquez

*“Estoy contenta con el cambio al nuevo sector, a su vez muy agradecida con el Contact Center por ayudarme a crecer, por enseñarme cosas nuevas que pude incorporar paso a paso en mi trabajo”.*

Araceli Diaz

*“Me encuentro muy contento por haber tenido la posibilidad de este cambio, y quedo muy agradecido a los equipos de los sectores que intervinieron en el mismo. Con respecto a las tareas y responsabilidades que enfrento en este momento puedo decir que se plantean como nuevos desafíos, que el equipo del que me rodeo facilita a llevarlos adelante cada día tanto por su responsabilidad con el trabajo como por el ambiente cómodo y amigable que logran generar.”*

Julián Salvatori

## CONSTRUYENDO UN ENTORNO LABORAL DE CALIDAD

Entendemos que las actividades cotidianas que implican las responsabilidades familiares, laborales y los compromisos de diferente tipo pueden generar tensiones que afecten el bienestar. Por este motivo, ponemos a disposición de nuestros colaboradores distintas herramientas para favorecer un entorno laboral más saludable que impacte positivamente en su calidad de vida.

## EJERCICIOS POSTURALES

Durante el año, difundimos entre nuestros colaboradores diferentes ejercicios posturales a través de nuestros canales de Comunicaciones Internas para contribuir a su salud y bienestar.



## ENTRENAMIENTO FUNCIONAL

La inactividad física es el cuarto factor de riesgo más importante de mortalidad mundial, y está aumentando en todo el mundo, tanto en los países de ingresos elevados como en los de ingresos bajos y medianos.

Por este motivo, el aumento de la actividad física es beneficioso para la salud en todos los grupos de edad.

Ponemos a disposición de nuestros empleados de Servicios Centrales, cuya labor suele ser más estática, clases de Entrenamiento funcional dos veces por semana al aire libre, a cargo de un entrenador especializado.

## FÚTBOL

Suizo Argentina fomenta la actividad física, por eso facilita el alquiler de canchas de fútbol para la práctica de este deporte, propiciando también un espacio de integración y distensión entre colaboradores de diferentes áreas y responsabilidades.



## SUIZO ARGENTINA SE HACE PRESENTE EN CADA HOGAR

Como todos los años, se han entregado las Cajas con productos Navideños con motivo de las celebraciones de fin de año a todo el personal propio y de la empresa.



## EDUCACIÓN

Seguimos siendo aliados en los proyectos de desarrollo educacional de nuestros colaboradores, es por esto que durante el año ofrecemos la posibilidad de acceder al Programa “**Terminá la secundaria**”.

Además, para aquellos que deseen continuar con sus estudios de grado o posgrado contamos con diferentes convenios para acceder a descuentos en diferentes universidades privadas.

## HORARIO DE VERANO

Con el propósito de equilibrar la vida laboral y familiar de nuestros empleados, sumamos este año el beneficio optativo de realizar Horario de verano durante la temporada estival. Los colaboradores que lo deseen pueden trabajar una hora más durante la semana y retirarse los viernes al mediodía para comenzar a disfrutar de su fin de semana.

## TERMINÁ LA SECUNDARIA

Manteniendo nuestra alianza con el Gobierno de la Ciudad de Buenos Aires, seguimos trabajando en conjunto impulsando a nuestros colaboradores a terminar sus estudios secundarios. “Terminá la secundaria” es una campaña a nivel nacional que incentiva el desarrollo educativo, brindándole a los interesados todas las herramientas y asesoramiento que necesiten para poder concretarlo.

La finalidad de esta campaña es que todo aquel que desee concretar sus estudios y favorecer así su desarrollo, encuentre en nuestra empresa un aliado clave.

Suizo Argentina alienta a quienes tengan el deseo de continuar con una carrera universitaria, posgrado o maestría logren concretarlo. Junto a la UCES, Universidad Siglo XXI y UAI firmamos y renovamos convenios para que nuestros colaboradores puedan obtener importantes descuentos en sus matrículas.



UNIVERSIDAD DE CIENCIAS EMPRESARIALES Y SOCIALES

# CONTANOS TU OPINIÓN

Si tenés comentarios o sugerencias acerca de los contenidos de este Reporte, pedidos de información adicional o preguntas, no dudes en contactarnos.

Tu opinión es esencial para identificar oportunidades de mejora y continuar agregando valor a nuestro trabajo.

✉ [comunicacionesinternas@suizoargentina.com](mailto:comunicacionesinternas@suizoargentina.com)

¡GRACIAS!

.....

.....



# REPORTE ANUAL 2018

| RESPONSABILIDAD

SOCIAL

EMPRESARIA



**SUIZO ARGENTINA**

Agregando Valor

[www.suizoargentina.com](http://www.suizoargentina.com)